



Quel est la valeur ajoutée de Produmex ?

L'éditeur de logiciels Produmex est un des dix partenaires de SAP sélectionnés dans le monde, pour la phase pilote du programme 'Enabled by SAP Business One'. Par le biais de cette initiative, SAP souhaite lancer à l'échelle internationale des applications industrielles spécifiques basées sur SAP Business One.

Afin d'en assurer une implémentation efficace et univoque par d'autres partenaires SAP, les solutions industrielles choisies doivent être en grande mesure standardisées. Avec 'Produmex Logistics pour SAP Business One', une solution logistique destinée au commerce en gros et à la distribution, Produmex répond entièrement à cette exigence.

“Nous sommes convaincus que le meilleur moyen de répondre aux besoins de nos clients est de nous concentrer sur les exigences spécifiques de leur secteur. Fort de ce constat, nous avons développé la solution 'Produmex Logistics pour SAP Business One'. Notre collaboration avec des SAP Channel Partners aux Pays-Bas et en France prouve que notre solution peut désormais être déployée internationalement” remarque Henk De Metsenaere, Managing Director de Produmex.

Le produit



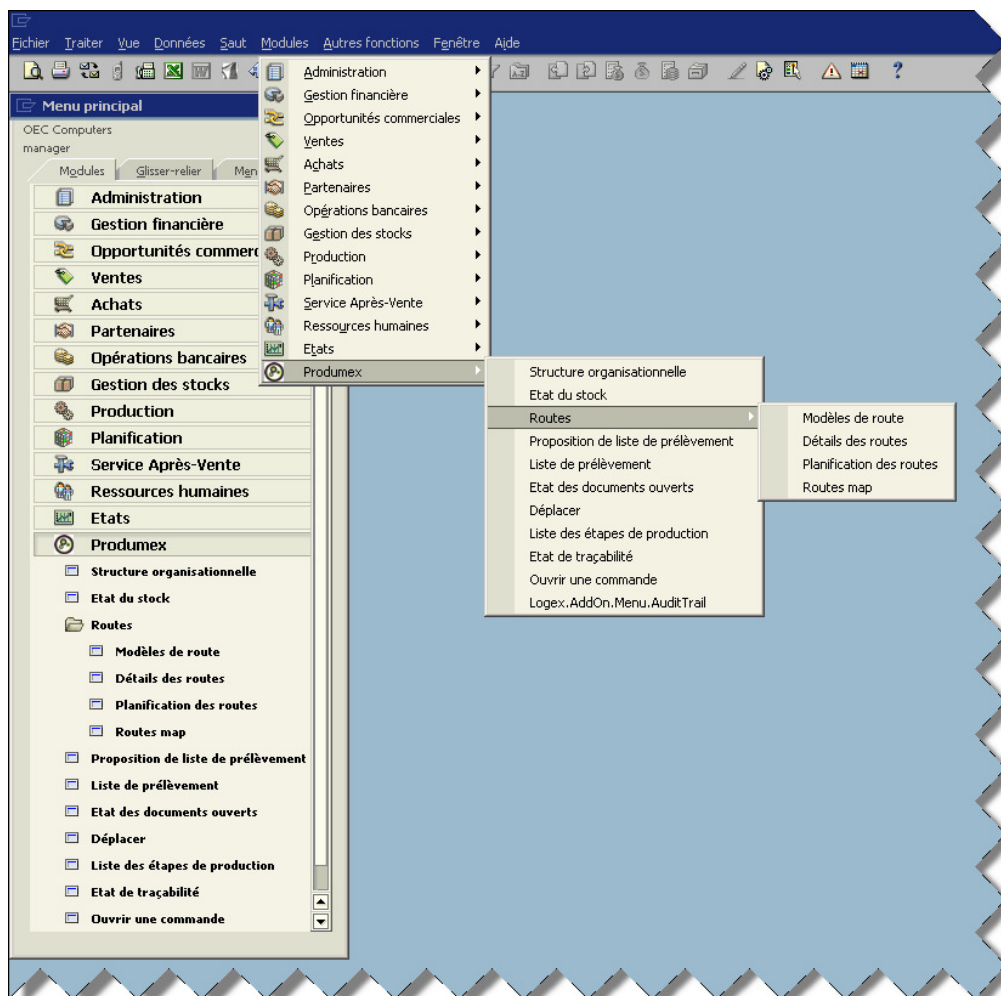
Produmex Logistics est un logiciel spécialement conçu pour environnement WMS (Warehouse Management Software) qui permet de diriger et de documenter (traçabilité) vos opérations logistiques dans vos entrepôts conformément à vos processus administratifs (réception des marchandises, gestion d'inventaire, livraison, facturation...).

Produmex Logistics propose autant de fonctions pour l'environnement administratif que pour le niveau opérationnel et garantit un échange correct et rapide d'informations entre les deux plates-formes.



La fonction “Office” (administratif) de Produmex Logistics comprend entre autres :

- La définition de la structure d'organisation de l'entreprise
- La définition des données des produits
- La définition de l'emplacement et des paramètres de stockage (température, humidité...)
- La gestion des stocks et des inventaires
- La définition et la planification des trajets
- La création de listes de colisage





Au niveau opérationnel, Produmex Logistics assure la communication avec les opérateurs au moyen de “terminaux portables” ou “d’écrans tactiles”. De cette manière, les opérateurs sont accompagnés de manière intuitive et univoque dans la réalisation de leurs tâches essentielles.

Ceci comprend entre autres:

- L’enregistrement des réceptions (identification, quantification, étiquettes GS-128, étiquette article EAN 13-14)
- L’identification des codes barre des marchandises conformément aux normes GS1
- La manutention (Put-away - Move orders, ...)
- La constitution des commandes
- L’envoi (shipping)
- Le traitement des retours



L’interaction organisée entre les processus administratifs et les opérations logistiques garantit une exécution rapide et correcte des commandes d’achat, de la réception des marchandises, des ordres de vente, des livraisons et de la facturation.

Ceci constitue non seulement un gain de temps pour nos clients, augmente également leur rentabilité par la diminution des erreurs, permet une meilleure gestion des stocks et une perception plus rapide de leurs paiements, etc.

De plus, Produmex Logistics vous garantit une traçabilité totale du flux de marchandises depuis leur réception par le fournisseur jusqu’à leur envoi aux clients.

Contactez nous pour plus d’informations :

Joris Van Ongevalle

Joris.vanongevalle@produmex.com

+32 (0) 477 888 130

www.produmex.com

28/01/2010